



## Fiat 600 MY26

### Preisliste

Gültig ab 02.02.2026

# FIAT



# VERSIONEN

## Empfohlene Verkaufspreise inklusive 8,1 % MwSt.

	POP	ICON SWISS EDITION	LA PRIMA	SPORT
HYBRID 1.2l Turbo 81KW (110PS) DCT .....	24'990.-	25'990.- <sup>1</sup>	-	-
HYBRID 1.2l Turbo 107KW (145PS) DCT .....	-	-	30'990.-	30'990.-

<sup>1</sup> Bei Swiss Edition handelt es sich um eine Nettopreisversion.

## Pakete und Optionen

- Pack Dolcevità
- Feeltek Cannelloni Piombo Sitze
  - Beifahrersitz 6-fach manuell einstellbar
  - Fahrersitz 6-fach elektrisch verstellbar mit Massage-Funktion

POP	ICON SWISS EDITION	LA PRIMA	SPORT
-	-	1'000.-	-

# WICHTIGSTE SERIENAUSSTATTUNG

## Pop

### Exterieur

- 16"-Stahlfelgen (215/65 R16)
- LED-Heckleuchten
- LED High Performance Scheinwerfer

### Interieur

- Soft Touch Lenkrad in Eco-Leder
- Rücksitze im Verhältnis 60/40 umklappbar
- Beheizte Vordersitze
- Tasche an der Rückseite von Fahrer- und Beifahrersitz
- Beheizbare Auflagefläche der Frontscheibenwischer
- 3 Kopfstützen hinten

### Technologie

- Tempomat (Cruise control)
- Autonomer Notbremsassistent (AEB)
- Müdigkeitserkennung (Attention Assist)
- Automatische Klimaanlage
- Manuell abblendender Innenspiegel
- Digitales Kombiinstrument 7"
- Reifenreparaturkit mit Reifenfüllmittel und Kompressor (Kit Fix&Go)
- Infotainmentsystem 10" inkl. USB-Anschluss, Digitalradio (DAB), Apple Carplay und Android Auto
- Audiosystem mit 4 Lautsprechern
- Parksensoren hinten
- Beheizbare Vordersitze
- Tasche an der Rückseite von Fahrer- und Beifahrersitz
- Beheizbare Auflagefläche der Frontscheibenwischer

## Icon Swiss Edition

Zusätzlich zu POP:

### Exterieur

- 17"-Leichtmetallfelgen (215/60 R17)
- LED-Nebelscheinwerfer mit Abbiegelichtfunktion
- LED-Blinker
- LED-Innenbeleuchtung
- Aussenspiegel Schwarz lackiert

### Interieur

- Ambiente-Beleuchtung inkl. Color-Therapy
- Höhenverstellbarer Kofferraumboden
- Mittelarmlehne vorne
- Armaturenbrettverkleidung in Wagenfarbe lackiert
- Türgriffe (innen) in Chrom-Optik
- Chrom-Highlights

### Technologie

- Navigationssystem
- Rückfahrkamera mit dynamischen Führungslinien
- Parksensoren vorne und hinten
- Kabelloses Smartphone-Ladepad
- Audiosystem mit 6 Lautsprechern
- Verkehrszeicheninformation
- Keyless Start und Passive Entry
- Elektrische Parkbremse
- Automatisch abblendender Innenspiegel

## La Prima/Sport

Zusätzlich zu ICON SWISS EDITION:

### Exterieur

- 18"-Leichtmetallfelgen Diamond Cut (215/55 R18)
- Elektrisch verstellbare, einklappbare und beheizte Aussenspiegel mit Umfeldbeleuchtung
- Getönte Scheiben hinten
- Fernlichtassistent

### Technologie

- Parksensoren vorne, hinten und seitlich
- Elektrische Handsfree-Heckklappe
- Totwinkel-Assistent
- Teilautomatisiertes Fahren (Adaptiver Tempomat und Stau- und Spurhalteassistent)

### Nur bei SPORT:

- 18"-Leichtmetallfelgen Sport (215/55 R18)
- Feeltek Sportsitze in schwarz, elektrisch verstellbar
- Schaltwippen hinter dem Lenkrad







# AUSSTATTUNGEN

	POP	ICON SWISS EDITION	LA PRIMA	SPORT
<b>Sicherheit</b>				
Parksensoren hinten .....	●	●	●	●
Autonomer Notbremsassistent (AEB) .....	●	●	●	●
Parksensoren vorne und hinten .....	-	●	●	●
Parksensoren vorne, hinten und seitlich .....	-	-	●	●
Rückfahrkamera mit dynamischen Führungslinien .....	-	●	●	●
Müdigkeitserkennung (Attention Assist) .....	●	●	●	●
E-Call Notruf-Funktion mit SOS-Knopf .....	●	●	●	●
<b>Fahrassistenzsysteme</b>				
Tempomat (Cruise control) .....	●	●	●	●
Adaptiver Tempomat .....	-	-	●	●
Totwinkel-Assistent .....	-	-	●	●
Teilautomatisiertes Fahren (Adaptiver Tempomat und Stau- und Spurhalteassistent) .....	-	-	●	●
Fernlichtassistent .....	-	●	●	●
Elektrische Parkbremse 2 .....	-	●	●	●
Verkehrszeicheninformation .....	-	●	●	●
<b>Multimedia (Audio, Navigation)</b>				
Digitales Kombiinstrument 7" .....	●	●	●	●
Infotainmentsystem 10" inkl. USB-Anschluss, Digitalradio (DAB), Apple Carplay und Android Auto .....	●	●	●	●
Audiosystem mit 6 Lautsprechern .....	-	●	●	●
Audiosystem mit 4 Lautsprechern .....	●	-	-	-
Navigationssystem .....	-	●	●	●
Uconnect Services .....	●	●	●	●
USB-C-Anschluss mit Ladefunktion für Fondpassagiere 3 .....	-	●	●	●
Kabelloses Smartphone-Ladepad .....	-	●	●	●
12V-Steckdose vorne .....	●	●	●	●

● = Serienmässig / (-) = Nicht erhältlich

# AUSSTATTUNGEN

## Komfort

	POP	ICON SWISS EDITION	LA PRIMA	SPORT
Automatische Klimaanlage .....	●	●	●	●
Elektrische Fensterheber mit One Touch Funktion .....	●	●	●	●
Aussenspiegel elektrisch verstellbar .....	●	●	-	-
Aussenspiegel elektrisch verstellbar, einklappbar und beheizbar mit Umfeldbeleuchtung .....	-	-	●	●
Manuell abblendbarer Innenspiegel .....	●	-	-	-
Automatisch abblendender Innenspiegel .....	-	●	●	●
Regensensor .....	●	●	●	●
Beheizbare Auflagefläche der Frontscheibenwischer .....	●	●	●	●
Mittelarmlehne vorne 4 .....	-	●	●	●
Höhenverstellbarer Kofferraumboden .....	-	●	●	●
Keyless Start (Engine On button) 5 .....	-	●	●	●
Keyless Start und Passive Entry .....	-	●	●	●
Elektrische Handsfree-Heckklappe .....	-	-	●	●

## Aussenausstattung

Aussenspiegel Mattschwarz .....	●	-	-	-
Aussenspiegel Schwarz lackiert .....	-	●	●	●
Auspuff in Chrom (Nur für Hybrid) .....	-	-	-	●
LED High Performance Scheinwerfer .....	●	●	●	●
Getönte Scheiben hinten .....	-	-	●	●
LED-Heckleuchten .....	●	●	●	●
LED-Nebelscheinwerfer mit Abbiegelichtfunktion .....	-	●	●	●
LED-Blinker .....	-	●	●	●
Badge „RED“ nur bei roter Aussenlackierung .....	●	●	●	●

## Innenausstattung

Beheizbare Vordersitze .....	●	●	●	●
3 Kopfstützen hinten .....	●	●	●	●
Rücksitze im Verhältnis 60/40 umklappbar .....	●	●	●	●



# AUSSTATTUNGEN

	POP	ICON SWISS EDITION	LA PRIMA	SPORT
<b>Innenausstattung</b>				
Soft Touch Lenkrad in Eco-Leder .....	●	●	●	●
Türgriffe (innen) in Chrom-Optik .....	-	-	●	●
Chrom-Highlights .....	-	-	●	-
Teppiche .....	-	-	●	●
LED-Innenbeleuchtung .....	-	●	●	●
Ambiente-Beleuchtung inkl. Color-Therapy .....	-	●	●	●
Tasche an der Rückseite vom Fahrer- und Beifahrersitz .....	●	●	●	●
Abdeckung Mittelkonsole .....	-	-	●	●
Armaturenbrettverkleidung in Ice Grau .....	●	-	-	-
Armaturenbrettverkleidung in Wagenfarbe lackiert .....	-	●	-	-
Armaturenbrettverkleidung in Elfenbeinfarbe lackiert .....	-	-	●	-
Armaturenbrettverkleidung, dunkel lackiert .....	-	-	-	●
Schaltwippen hinter dem Lenkrad .....	-	-	-	●
<b>Sitze</b>				
Fahrersitz 6-fach manuell einstellbar .....	●	●	●	-
Fahrersitz 6-fach elektrisch verstellbar mit Massage-Funktion .....	-	-	P	●
Beifahrersitz 4-fach manuell einstellbar .....	●	●	●	-
Beifahrersitz 6-fach manuell einstellbar .....	-	-	P	●
Jaquard Stoffsitze mit FIAT Monogramm .....	●	●	-	-
Drive-in Black/Ivory Stoffsitze .....	-	-	●	-
Feeltek Cannelloni Piombo Sitze .....	-	-	P	-
Feeltek Sportsitze in schwarz .....	-	-	-	●

<sup>2</sup> Serie für alle Elektroversionen  
<sup>3</sup> Serie für alle Elektroversionen  
<sup>4</sup> Serie für alle Elektroversionen  
<sup>5</sup> Serie für alle Elektroversionen

## BEZÜGE UND SITZE

**POP** Jaquard Stoffsitze mit FIAT Monogramm (822)  
Armaturenbrettverkleidung in Ice Grau



**SWISS EDITION** Jaquard Stoffsitze mit FIAT Monogramm (611)  
Armaturenbrettverkleidung in Wagenfarbe





## BEZÜGE UND SITZE

**LA PRIMA, Standard** Drive-in Black/Ivory Stoffsitze (022)  
Armaturenbrettverkleidung in Ivory



**LA PRIMA, Pack Dolce Vita** Feeltek Cannelloni Piombo Sitze (569)  
Armaturenbrettverkleidung in Ivory



## BEZÜGE UND SITZE

**SPORT** Sportsitze in schwarz (619)  
Dunkle Armaturenbrettverkleidung







# REIFEN UND FELGEN

Empfohlene Verkaufspreise inklusive 8,1 % MwSt.

	POP	ICON SWISS EDITION	LA PRIMA	SPORT
<b>Felgen &amp; Reifen</b>				
16"-Stahlfelgen (215/65 R16) .....	●	-	-	-
17"-Leichtmetallfelgen Diamond Cut (215/60 R17) .....	-	●	-	-
18"-Leichtmetallfelgen Diamond Cut (215/55 R18) .....	-	-	●	-
18"-Leichtmetallfelgen Sport (215/55 R18) .....	-	-	-	●
Reifenreparaturkit mit Reifenfüllmittel und Kompressor (Kit Fix&Go) .....	●	●	●	●

---

## FELGEN



**POP** 16" Stahlfelgen (215/65 R16)



**LA PRIMA** 18" Leichtmetallfelgen  
Diamond Cut (215/55 R18)



**SWISS EDITION** 17" Leichtmetallfelgen  
(215/60 R17)



**SPORT** 18" Leichtmetallfelgen (215/55  
R18)

# AUSSENFARBEN

Empfohlene Verkaufspreise inklusive 8,1 % MwSt.

	POP	ICON SWISS EDITION	LA PRIMA	SPORT
Farben				
Passione Rot (1115CB) .....	0.-	0.-	0.-	0.-
Gelato Weiss (2685CA) .....	800.-	800.-	800.-	800.-
Vesuvio Schwarz (6015DL) .....	800.-	800.-	800.-	800.-
Blau - Sky of Italy (9595DN) .....	950.-	950.-	950.-	950.-
Orange - Sun of Italy (57252T) .....	950.-	950.-	950.-	950.-
Grün - Sea of Italy (68852U) .....	950.-	950.-	950.-	950.-
Sand - Earth of Italy (6363YS) .....	950.-	950.-	950.-	950.-
Acid Grün (352AJ3) .....	-	-	-	950.-
Rot, schwarzes Dach (9465FA) .....	-	-	1'100.-	1'100.-
Weiss, schwarzes Dach (9345EZ) .....	-	-	1'100.-	1'100.-
Blau, schwarzes Dach (9605ZW) .....	-	-	1'100.-	1'100.-
Orange, schwarzes Dach (5245ZA) .....	-	-	1'100.-	1'100.-
Grün, schwarzes Dach (5225SH) .....	-	-	1'100.-	1'100.-
Sand, schwarzes Dach (6409LP) .....	-	-	1'100.-	1'100.-
Acid Grün, schwarzes Dach (846BCK) .....	-	-	-	1'100.-

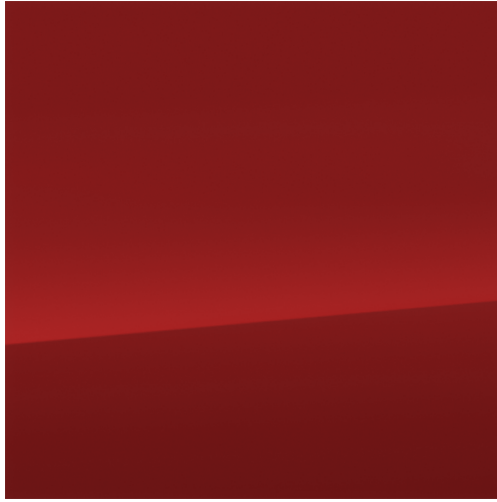


---

## AUSSENFARBEN – UNI-LACKIERUNGEN



Gelato Weiss (2685CA)

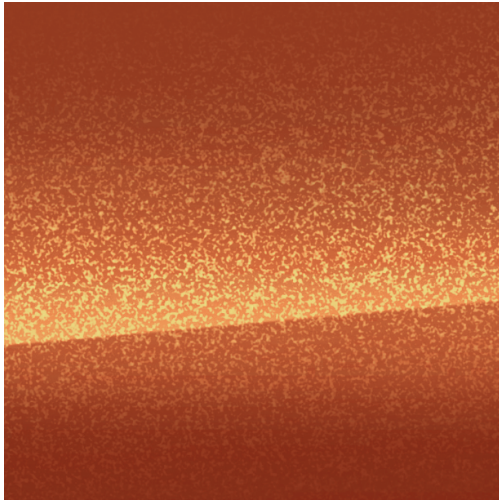


Passione Rot (1115CB)

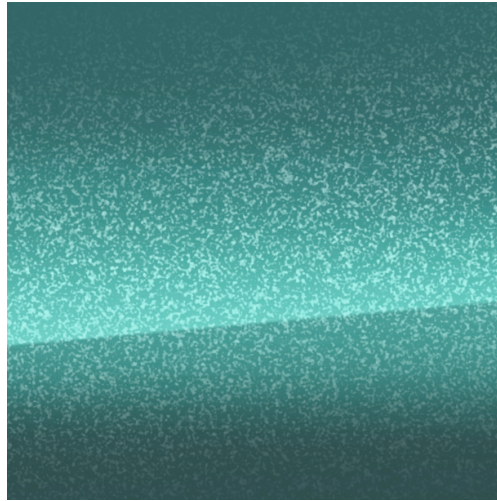


Vesuvio Schwarz (6015DL)

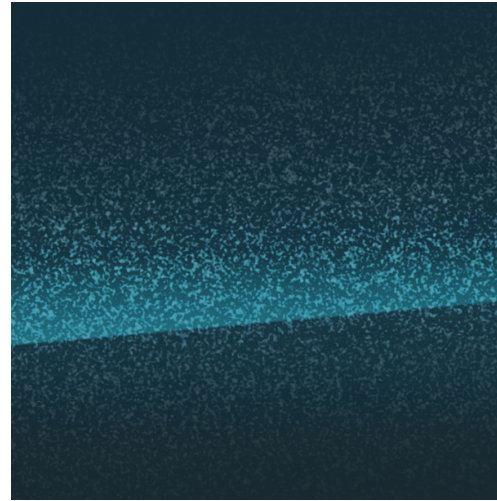
## AUSSENFARBEN – METALLIC-LACKIERUNGEN



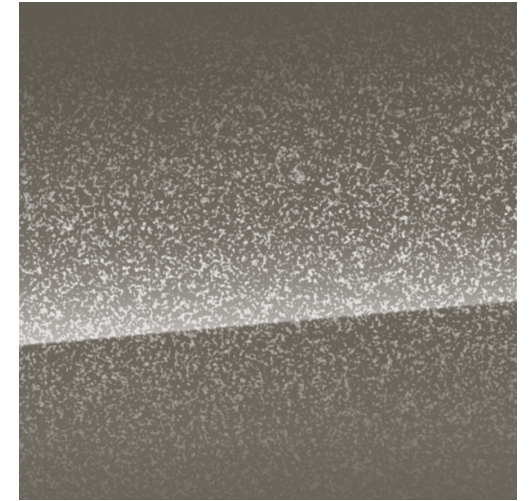
Orange – Sun of Italy (57252T)



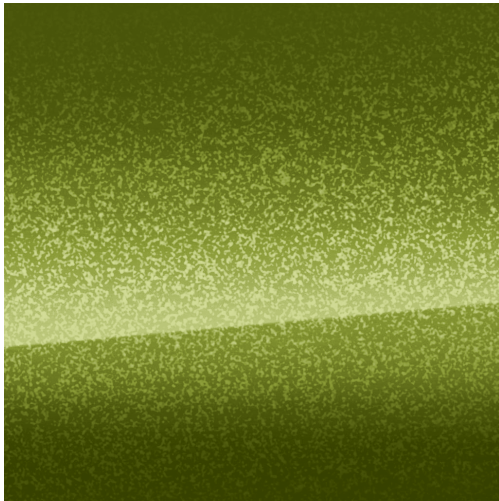
Blau – Sky of Italy (9595DN)



Grün – Sea of Italy (68852U)



Sand – Earth of Italy (6363YS)



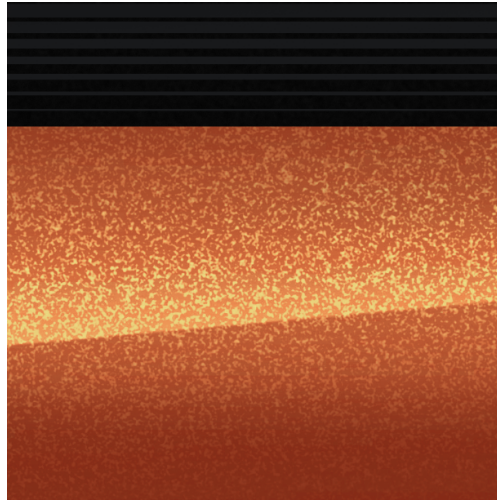
Acid Grün (352AJ3)



## AUSSENFARBEN – BICOLORE-LACKIERUNGEN



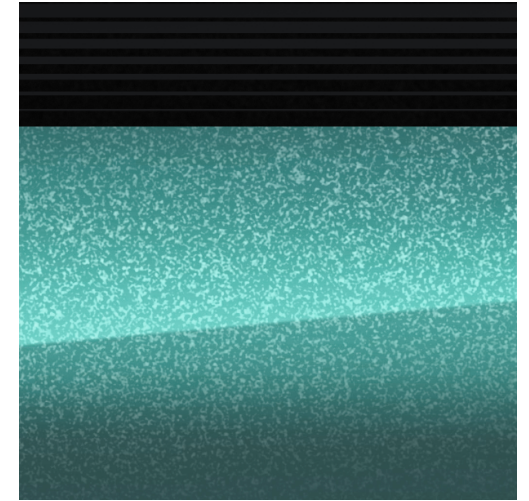
Weiss, schwarzes Dach (9345EZ)



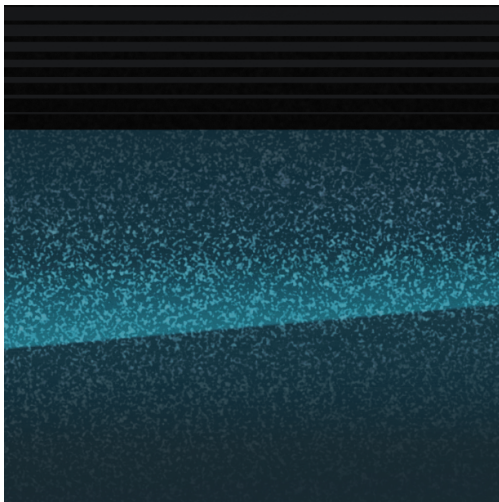
Orange, schwarzes Dach (5245ZA)



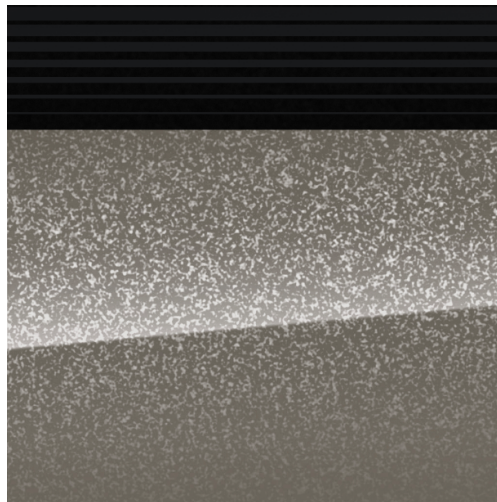
Rot, schwarzes Dach (9465FA)



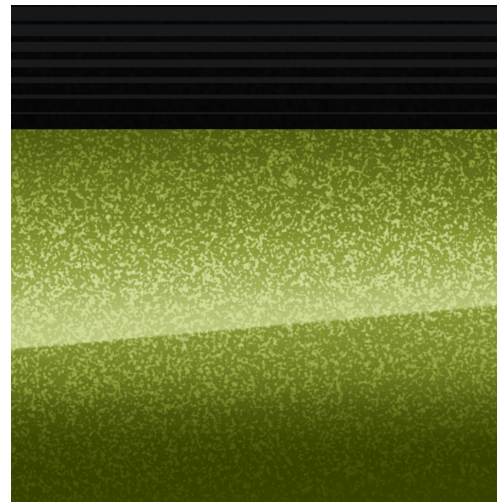
Blau, schwarzes Dach (9605ZW)



Grün, schwarzes Dach (5225SH)



Sand, schwarzes Dach (6409LP)



Acid Grün, schwarzes Dach (846BCK)





# TECHNISCHE DATEN

## Bremsen, Lenkung und Federung

Scheibenbremse vorne (mm) .....	
Scheibenbremse hinten (mm) .....	
Federung (Vorderachse / Hinterachse) .....	

## Fahrleistungen

Max. Drehmoment (Nm) .....	
Max. Leistung kombiniert (kW) .....	
Max. Leistung kombiniert (PS) .....	
Elektromotor-Höchstleistung (kW) .....	
Elektromotor-Höchstleistung (PS) .....	
Verbrennungsmotor-Leistung (kW) .....	
Verbrennungsmotor-Leistung (PS) .....	
Beschleunigung 0–100 km/h (s) .....	
Höchstgeschwindigkeit (km/h) .....	

## Batterie

Batteriegewicht (kg) .....	
----------------------------	--

## Motoren und Getriebe

3 Zylinder – Turbolader .....	
eDCT 6 Gänge + Rückwärtsgang .....	
Hubraum (cm³) .....	
Antrieb .....	

## Treibstoffverbrauch und Reichweite

Verbrauch (WLTP): kombiniert (l/100km) .....	
CO2-Emissionen aus der Strombereitstellung (g/km) .....	
CO2 Emissionen kombiniert Verbrenner WLTP (g/km) .....	
Energieeffizienz-Kategorie (A–G) .....	

## HYBRID 1.2i Turbo 81KW (110PS) DCT

## HYBRID 1.2i Turbo 107KW (145PS) DCT

Ø 302 x 26	Ø 302 x 26
Ø 249 x 10	
MacPherson / Torsion beam	

205	230
81	107
110	145
	21
	28
74	100
100	136
8,5	10,5
184	200

12
----

●
●
1199
FWD

5,5
25
125
D



# TECHNISCHE DATEN

HYBRID 1.2l Turbo 81KW (110PS) DCT

HYBRID 1.2l Turbo 107KW (145PS) DCT

**Gewichte und Volumen**

Leergewicht (kg) .....	1'280
Anhängelast (kg) .....	1'100
Kofferraumvolumen (l) .....	385
Kofferraumvolumen (mit umgeklappten Rücksitzen) (l) .....	1'256
Kraftstofftank (l) .....	44



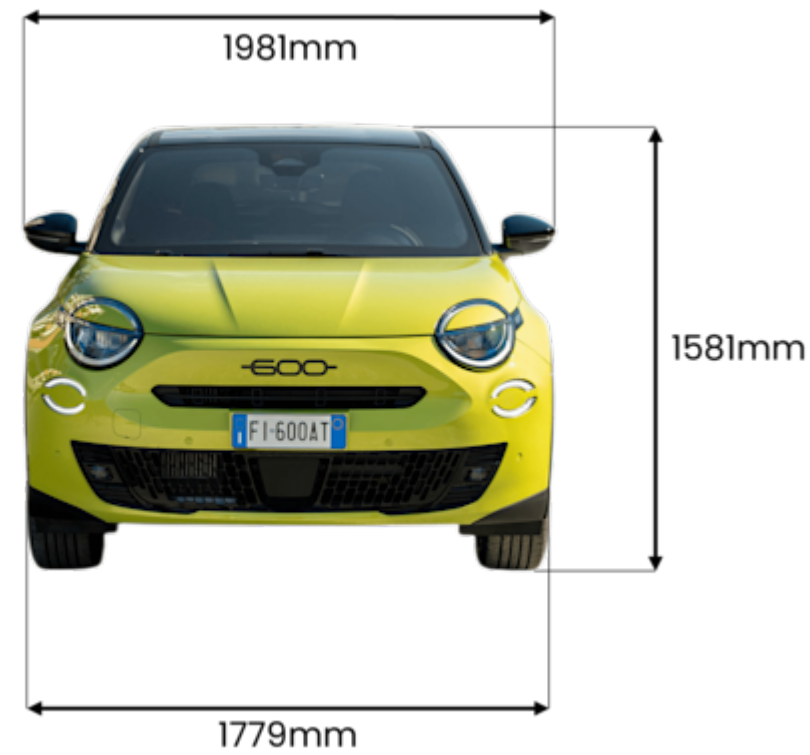
# ABMESSUNGEN & GEWICHT

## Abmessungen

Länge (mm)	.....
Höhe (mm)	.....
Höhe (mit Antenne) (mm)	.....
Breite (mit Spiegeln) (mm)	.....
Breite (ohne Spiegel) (mm)	.....
Vorderer Überhang (mm)	.....
Hinterer Überhang (mm)	.....
Radstand (mm)	.....
Bodenfreiheit (mm)	.....

HYBRID 1.2i Turbo 81KW (110PS) DCT

HYBRID 1.2i Turbo 107KW (145PS) DCT



# ZUBEHÖR & SERVICES

## Zubehör



Zubehörangebot



Artikelnummer	Zubehör	Preis		BEV	MHEV
		ohne Montage	inkl. Montage		
99632-ADB013ACHK	MODE-3 Ladekabel & Luxury bag.	324.-	324.-	*	-
ZF32-JB3AEI	Juice Booster 3. Air Swiss Basic Set.	1'410.-	1'410.-	*	-
ZF32-JB3AEVEI	Juice Booster 3. Air Swiss Traveller Set.	1'736.-	1'736.-	*	-
50290493	Ladekantenschutz. Für den Kofferraum.	61.-	61.-	*	*
50291150	Velour Fussmatten. 4er Set, schwarz und silberner Einfassung.	108.-	108.-	-	*
50291152	Velour Fussmatten. 4er Set, schwarz mit 600 Logo und silberner Einfassu...	103.-	103.-	*	-
50291156	Gummi Fussmatten. 4er Set, schwarz mit 600 Logo.	90.-	90.-	*	-
50291169	Gepäcknetz.	181.-	181.-	*	*
50290713	Flex Connect Tablet-Halter. iPad 2, 3 und 4 - Verwendung mit 50290710.	186.-	186.-	*	*
50291130	Anhängerkupplung. Abnehmbar, Kugelkopf: 50 mm, max. Stützlaster: 61 kg.	792.-	1'035.-	-	*
50290825	13-poliger Elektrosatz. Für die abnehmbare Anhängerkupplung 50291130...	241.-	727.-	-	*
50291008	Dachträger. Abschliessbar mit Schlüssel, zur Verwendung mit 2x 135500...	479.-	625.-	*	*
9854837680	Fahrradträger. (2 Fahrräder) - Easy Fold 931 THULE - Zur Verwendung mit...	1'434.-	1'499.-	*	*
9858801480	Fahrradträger. (3 Fahrräder) - Coach 276 THULE - Zur Verwendung mit A...	1'112.-	1'177.-	*	*
71803100	Ski/Snowboard Träger. Für 3 paar Ski oder 2 Snowboards, abschliessbar.	194.-	259.-	*	*
71805134	Dachbox 490 L. Abschliessbar, Fiat Logo auf der Rückseite. Abmessunge...	697.-	762.-	*	*
71807275	Fahrradträger. Zur Verwendung mit Dachträger.	129.-	227.-	*	*
50291128	Ventilkappen. 4er Set, verchromten Kappen mit schwarzem Fiat-Logo.	39.-	39.-	*	*
52227782	Ladekabel. Mode 3, Ladeleistung: 22 kW, Länge: 6 m, Stecker: Typ-2-an-...	412.-	412.-	*	-

Zubehörartikel sind sowohl mit als auch ohne Montage erhältlich – bitte beachten Sie die jeweilige Preisauszeichnung. Preise für Winterkomplettäder ohne Montage. Den gesamten Zubehörkatalog mit aktuellen Preisen erhalten Sie über den QR-Code.

Die dargestellten Produktbilder sind teilweise Symbolbilder. Sie können ohne vorherige Ankündigung geändert werden. Für weitere Informationen oder Fragen wenden Sie sich bitte an Ihren Händler. Alle angegebenen Preise sind in Schweizer Franken und inklusive der gesetzlichen Mehrwertsteuer und stellen eine unverbindliche Preisempfehlung bei teilnehmenden Händlern dar. Hinweis zu den Antriebsarten (Abkürzungen in der Tabelle): BEV = reines Elektrofahrzeug, PHEV = Plug-in Hybrid, MHEV = Mild-Hybrid, ICE = Fahrzeug mit Verbrennungsmotor.

## Winterkomplettäder



Artikelnummer	Name & Bezeichnung	Preis
PI-067	Komplettadsatz 16 Zoll - Pirelli - 215/65R16 102H - Stahl	1'276.-
PI-165	Komplettadsatz 16 Zoll - Pirelli - 215/65R16 102H - Mit Radnabendeckel	1'436.-
PI-166	Komplettadsatz 17 Zoll - Pirelli - 215/60R17 100V - Mit Radnabendeckel	1'916.-
PI-167	Komplettadsatz 17 Zoll - Pirelli - 215/60R17 100V - Mit Radnabendeckel	1'756.-

Die Komplettäder müssen für das Fahrzeug homologiert sein. Bei Fragen wenden Sie sich bitte an Ihren Händler. Preis ohne Montage.

## Garantieverlängerung

Garantieverlängerung	4. Jahr	4. + 5. Jahr	4. + 5. + 6. Jahr
600	542.-	1'128.-	1'729.-
600 BEV	599.-	1'246.-	1'909.-

Unsere Garantieverlängerung bieten eine nahtlose Fortsetzung des Schutzes, den Ihnen die ursprüngliche Werksgarantie bietet. Egal, ob es sich um mechanische, elektrische oder elektronische Probleme handelt, unsere Garantie deckt eine breite Palette von Reparaturen ab, um sicherzustellen, dass Ihr Auto stets in erstklassigem Zustand bleibt.

Beim Abschluss der Garantieverlängerung darf das Fahrzeug nicht älter als 36 Monate sein und muss weniger als 100'000 Kilometer aufweisen. Die maximale Laufleistung für die Garantieverlängerung beträgt 200'000 Kilometer. Preise inkl. Stempelsteuer.



Garantieverlängerung

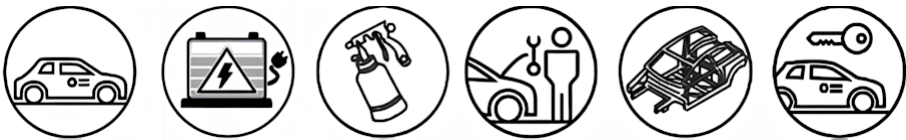
# GARANTIEN & SERVICES

## FAHRZEUGGARANTIE

Der Verkäufer garantiert, dass Ihr Fahrzeug frei von Material- und Herstellungsfehlern ist. Diese Garantie gilt für eine Dauer von 3 Jahren oder 100'000 Kilometern und beginnt ab Datum der Übergabe oder der Erstzulassung (je nachdem welches dieser Ereignisse zuerst eintritt). Im Rahmen dieser Garantie ist der Verkäufer verpflichtet, Herstellungsmängel kostenlos durch Reparatur oder Austausch betroffener Teile zu beseitigen. Garantieleistungen sind von einem autorisierten Fiat-Servicepartner auszuführen. Hierbei werden die für Fiat vorgesehenen originalen Austausch- oder Neuteile verwendet.

Die Mangelbeseitigung im Rahmen der Garantie umfasst:

- Reparatur oder Austausch fehlerhafter Teile;
- Arbeitszeit für Reparatur oder Austausch;
- Zur Durchführung der Garantiereparatur erforderliche Verbrauchsmaterialien.



**FAHRZEUGGARANTIE:** 3 Jahre oder 100'000 Kilometer, es gilt das zuerst Erreichte

**HOCHSPANNUNGSBATTERIE:**

8 Jahre oder 100'000 km: es gilt das zuerst Erreichte, für Fiat 500 BEV in Version "23.8 kWh"; 8 Jahre oder 160'000 km: es gilt das zuerst Erreichte, für alle anderen Modelle

**LACKGARANTIE:** 3 Jahre oder 100'000 Kilometer, es gilt das zuerst Erreichte

**GARANTIE GEGEN DURCHROSTUNG:** 8 Jahre

**GARANTIE IM AUSLAND:** Alle Leistungen im Rahmen der Garantie für Ihr Fahrzeug werden vom gesamten Fiat-Servicenet zu den gleichen Bedingungen erbracht. In Ländern, in denen kein Fiat-Servicenet besteht, muss sich der Kunde eine genaue Dokumentation (mit Angabe der eingebauten Ersatzteile und den ausgeführten Arbeiten) über die durchgeführten Arbeiten erstellen lassen und nach seiner Rückkehr an den Fiat Vertragspartner in seinem Land wenden, bei welchem er das Fahrzeug gekauft hat. Dieser wird dann die Lösung des Falles übernehmen.

## FREE TO GO – Roadside Assistance Pannenhilfe und Mobilitätsleistungen



Pannenhilfe



Abschleppen



Ersatzfahrzeug



Kurzfahrten



Heim- oder Weiterreise der Fahrzeuginsassen



Hotel



Selbstabholung des reparierten Fahrzeugs



Rückführung des nicht reparierten Fahrzeugs aus dem Ausland

## Regelung für Ersatzfahrzeuge

Marke	Fälle	Reparaturzeit	Mobilität Deckung
Fiat	Mit oder ohne Abschleppen	Von 2 Stunden bis 8 Stunden	Maximal 2 Tage + Wochenende (falls zutreffend)
	Mit oder ohne Abschleppen	Über 8 Stunden	Maximal 4 Tage + Wochenende (falls zutreffend)





## Fiat 600 MY26

Fiat Switzerland  
Astara Ital Switzerland AG  
Richtiplatz 5, 8304 Wallisellen



Mehr zum Fahrzeug & Offerte anfragen, [fiat.ch](https://www.fiat.ch)

# FIAT

Empfohlene Verkaufspreise inklusive 8.1% MwSt. Der Durchschnitt der in der Schweiz angebotenen Neuwagen liegt bei 111 g/km CO<sub>2</sub>. Der Zielwert beträgt 93.6 g/km. Fiat Switzerland behält sich das Recht vor, die Preise sowie die Ausstattungen jederzeit und ohne Voranzeige zu ändern.